



HIK VISION



Via Dell'Agricoltura - Nr. 17 - 37059 – Zevio – Verona – Italia - Tel. 045/7850115 - Fax 045/6067122
P.IVA 03180250239 – REA nr. 315215
e-mail: info@elettromeccanicazeviana.it - tecnica@elettromeccanicazeviana.it

Progettazione – Realizzazione – Installazione – Manutenzione di:
IMPIANTI ELETTRICI INDUSTRIALI / IMPIANTI M.T. – B.T.
AUTOMAZIONE INDUSTRIALE / IMPIANTI TECNOLOGICI



**TELECAMERE TERMICHE per applicazioni
di misurazione temperatura corporea**

CAMPI DI APPLICAZIONE

Tipologia prodotto: soluzioni «HIGH END»



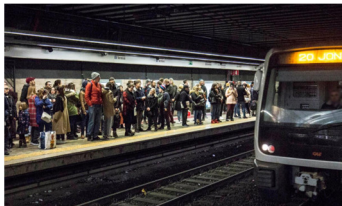
Aeroporti



Stazioni Ferroviarie



Stadi



Metropolitane



Servizi



Parchi



Big retail



Grandi industrie



Grandi supermarket

- Tecnologia termografica per misurazione della temperatura corporea a distanza, in maniera automatica.
- Prodotti adatti a luoghi con alta affluenza. Letture / inquadrature multiple, simultanee, di persone.

CAMPI DI APPLICAZIONE

Tipologia prodotto: soluzioni «HIGH END»



Farmacie



Autorità portuali



Tabacchi



Studi medici
o servizi al
pubblico



Varchi doganali



Bar
Ristoranti



Case di riposo



Ospedali



Negozi

- Tecnologia termografica per misurazione della temperatura corporea a distanza, in maniera automatica.
- Prodotti adatti a luoghi con alta affluenza. Letture / inquadrature multiple, simultanee, di persone.

CAMPI DI APPLICAZIONE

Tipologia prodotto: soluzioni «HANDHELD»



Supermercati



Piccolo negozio



Corsi
formazione



Logistiche – Fast Deployment



Forze dell'ordine



VVF

- Prodotti adatti per applicazioni temporanee su supporti mobili

DETTAGLI SOLUZIONI «HIGH END»

- Adatti per ingresso in edifici, hall e sale d'attesa, security check point (aeroporti, stazioni, stadi, metropolitane, varchi accesso di qualunque tipo).
- Fondamentale effettuare l'applicazione indoor in assenza di vento, vortici d'aria calda/fredda, umidità, in quanto i dispositivi sono suscettibili di letture falsate.
- Consigliabile che l'End User organizzi delle procedure di preparazione alla misurazione all'avvio del sistema.
- Consigliabile creare dei corridoi/percorsi delimitati per il flusso delle persone.
- Possibilità in funzione della scelta del modello di prodotto, effettuare screening temperature in luoghi ad alta affluenza (ovviamente sempre indoor), con target multipli (fino a 30 persone).
- Accessori opzionali chiamati calibratori (blackbody), permettono il miglioramento dell'accuratezza di lettura fino a $\pm 0.3^{\circ}\text{C}$
- Accessori software opzionali open source e non permettono la gestione centralizzata del controllo accessi con registrazione della temperatura (i-VMS 4200, HikCentral).



DETTAGLI SOLUZIONI «HANDHELD»

- Adatti in edifici in cui non ci sia un definito, costante e delimitato passaggio di persone. Quali potrebbero essere piccoli supermercati, piccoli ristoranti, piccoli negozi, corsi di formazione occasionali, logistiche nelle PMI, edifici delle forze dell'ordine e dei corpi VVF.
- Fondamentale effettuare l'applicazione indoor in assenza di vento, vortici d'aria calda/fredda, umidità, in quanto i dispositivi altrimenti sono suscettibili di letture falsate.
- Consigliabile che l'End User organizzi delle procedure di preparazione alla misurazione.
- Adatto a luoghi dove è necessario non «disturbare le persone» o dove l'impossibilità logistica lo impedisca.
- Accessorio opzionale treppiede per stazionamento/posizionamento
- Accessori software opzionali open source e non permettono la gestione centralizzata del controllo accessi con registrazione della temperatura (i-VMS 4200, HikCentral).



GAMMA PRODOTTI «HIGH END - HANDHELD»

DS-2TD1217-2/6/V1

- Termico: 160 × 120
- Ottica: 2 mm / 6 mm
- Visibile: 1920 × 1080
- Ottica Visibile: 2 mm / 6 mm
- Funzione Video: Bi-spectrum image fusion
- Accuratezza: $\pm 8^{\circ}\text{C}$
- Range Misura: -20-150°C



DS-2TD1217B-3/6PA(B)

- Termico: 160 × 120 ;
- Ottica: 3 mm / 6 mm ;
- Visibile: 2688 × 1520 ;
- Ottica Visibile: 4 mm / 8 mm ;
- Funzione Video: Bi-spectrum image fusion ;
- Accuratezza: $\pm 0.5^{\circ}\text{C}$ ($\pm 0.3^{\circ}\text{C}$ con blackbody)
- Range Misura: 30-45°C
- Supporta segnalazione ottico/acustica



DS-2TD2617B-3/6PA(B)

- Termico: 160 × 120 ;
- Ottica: 3 mm / 6 mm ;
- Visibile: 2688 × 1520 ;
- Ottica Visibile: 4 mm / 8 mm ;
- Funzione Video: Bi-spectrum image fusion ;
- Accuratezza: $\pm 0.5^{\circ}\text{C}$ ($\pm 0.3^{\circ}\text{C}$ con blackbody)
- Range Misura: 30-45°C
- Supporta segnalazione ottico/acustica



DS-2TD2636B-15/P & DS-2TD2637B-10/P

- Termico: 384 × 288
- Ottica: 15 mm/10mm
- Visibile: 2688 × 1520
- Ottica: 6mm/4mm
- Accuratezza: $\pm 0.5^{\circ}\text{C}$ ($\pm 0.3^{\circ}\text{C}$ con blackbody)
- Range Misura: 30-45°C
- Temperatura Operativa: 10-35°C



Blackbody Calibratore DS-2TE127-G4A

- Risoluzione Temperatura : 0.1°C
- Accuratezza: $\pm 0.1^{\circ}\text{C}$
- Stabilità Temperatura : $\pm 0.1^{\circ}\text{C}/\text{h}$
- Emissività Effettiva : 0.97 \pm 0.02
- Temperatura Operativa: 0-30°C



DS-2TP31B-3AUF

- Risoluzione Termica: 160 × 120
- Range Misura: 30-45°C
- Accuratezza: $\pm 0.5^{\circ}\text{C}$
- Fino a 8 ore di autonomia in esercizio



Nota :

- 1) Questo modello non supporta connessione Wi-Fi, Non può essere connesso ad APP o IVMS.
- 2) Gli eventi di allarme possono essere ricevuti solo sull'interfaccia live locale.

DS-2TP21B-6AVFW

- Risoluzione Termica: 160 × 120
- Risoluzione Ottica : 2MP (default)/5MP e 8MP configurabile
- Range Misura: 30-45°C
- Touch screen
- Accuratezza: $\pm 0.5^{\circ}\text{C}$
- Bi-spectrum image fusion
- Supporta Wi-Fi
- Supporta allarme audio
- Cattura screenshots & uploading automatico



INFORMAZIONI INSTALLATIVE PRODOTTI «HIGH END»

Informazioni Prodotti



DS-2TD1217B-3/6 PA
 DS-2TD2617B-3/6 PA

- Termico: 160 × 120, Ottica: 3 mm / 6 mm
- Visibile: 2688 × 1520, Ottica: 4 mm / 8 mm
- **Accuratezza: ±0.5°C (± 0.3°C con blackbody)**
- Range Misura : 30-45°C
- Temperatura Esercizio: 10-35°C
- Supporta **segnalazione ottico-acustica** per temperature anomala
- **Al human body detection aumenta la precisione dello screening della febbre**

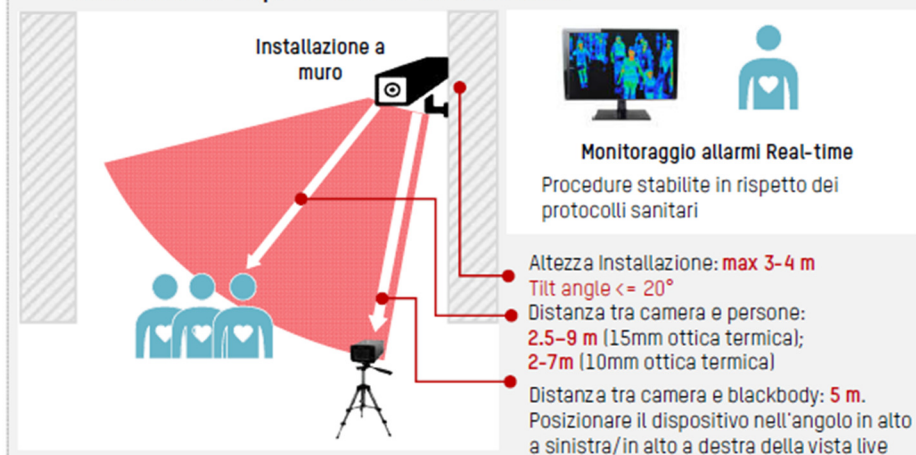


Informazioni Prodotti



DS-2TD2636B-15/P
 DS-2TD2637B-10/P

- Termico: 384 × 288, Ottica: 10/15 mm
- Visibile: 2688 × 1520, Ottica: 4/6 mm
- Screening della febbre simultanea per più persone (**fino a 30 persone**)
- **Accuratezza: ±0.5°C (± 0.3°C con blackbody)**
- Range Misura : 30-45°C
- Temperatura Esercizio: 10-35°C
- **Al human body detection reduce la possibilità di falsi allarmi aumentando la precision della soluzione**



INFORMAZIONI INSTALLATIVE PRODOTTI «HANDHELD»

Dettagli Soluzione

- Per screening preliminare da operatore sanitario, forze dell'ordine (**indoor**)
- Screening senza disturbare le persone al lavoro
- Consigliato che l'End User organizzi delle procedure di preparazione alla misurazione



Altezza installazione
1.5 m
 Distanza tra camera e
 persone
1m-1.5m

Handheld Thermographic camera

Informazioni Prodotti



DS-2TP31B-3AUF

- Risoluzione termica: 160 × 120;
 - **Accuratezza: ±0.5°C**
 - 320 × 240 risoluzione 2.4" LCD display
 - Range Misura : 30-45°C
 - Autonomia in Esercizio: fino a **8 ore esercizio continuato**
 - Batteria ricaricabile agli ioni di litio integrata (No seconda batteria)
 - SD card 8GB inclusa (espandibile fino a 128GB)
- TP31 non supporta connessione Wi-Fi, dunque non è possibile connettere a IVMS-4200 o Mobile APP.



1 m - 1.5 m



Temperatura anomala



Misura preliminare **Veloce e flessibile**

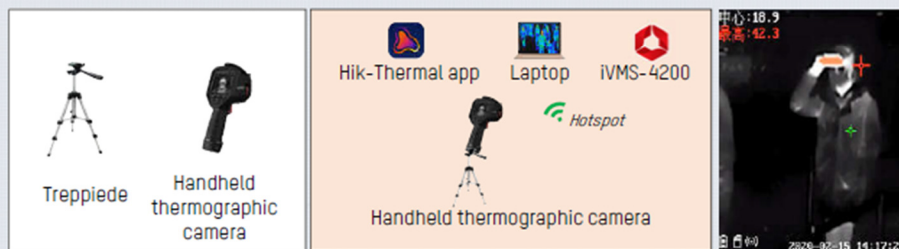
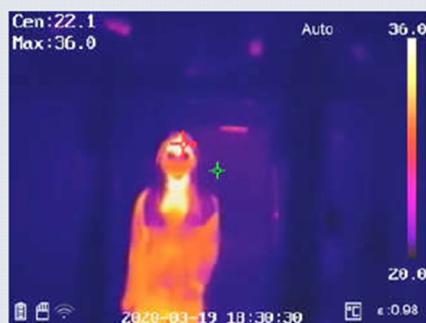
Verifica del dato temperatura direttamente da display locale

Misura Secondaria, mediante protocollo sanitario specifico, etc.

INFORMAZIONI INSTALLATIVE PRODOTTI «HANDHELD»

Dettagli Soluzione

- Per ingresso in edifici, hall ascensori, security check aeroporti, operatori, etc.
- **Wireless:** installazione senza cavi (connessione app o iVMS-4200 client)
- **Applicazione Indoor** in assenza di vento e aria condizionata
- Consigliato che l'End User organizzi delle procedure di preparazione alla misurazione
- **Consigliato creare dei corridoi di flusso persone**



Informazioni Prodotti



DS-2TP21B-6AVF

- Risoluzione termica: 160 × 120 ;
- Risoluzione visibile: 2MP (default)/5MP e 8MP configurabile;
- **Accuratezza: ±0.5°C**
- Range Misura : 30-45°C
- 3.5" LCD touch screen
- Supporta **Wi-Fi modalità connessione rete e hotspot**, in grado di visualizzare dal vivo su PC o client mobile, allevia l'affaticamento degli occhi
- Supporta allarme audio real-time e upload automatico di screenshot catturati
- Memoria interna 16GB

